



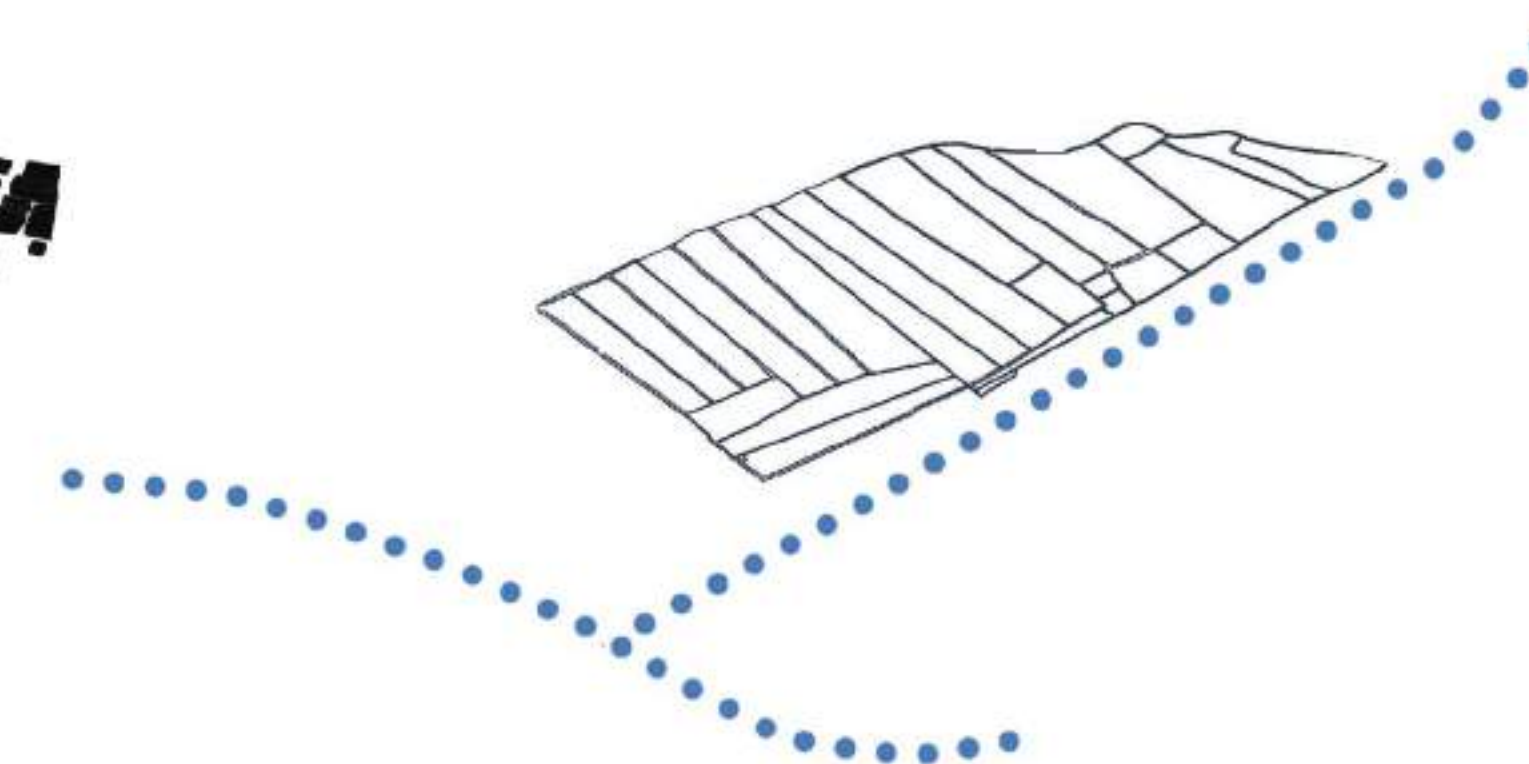
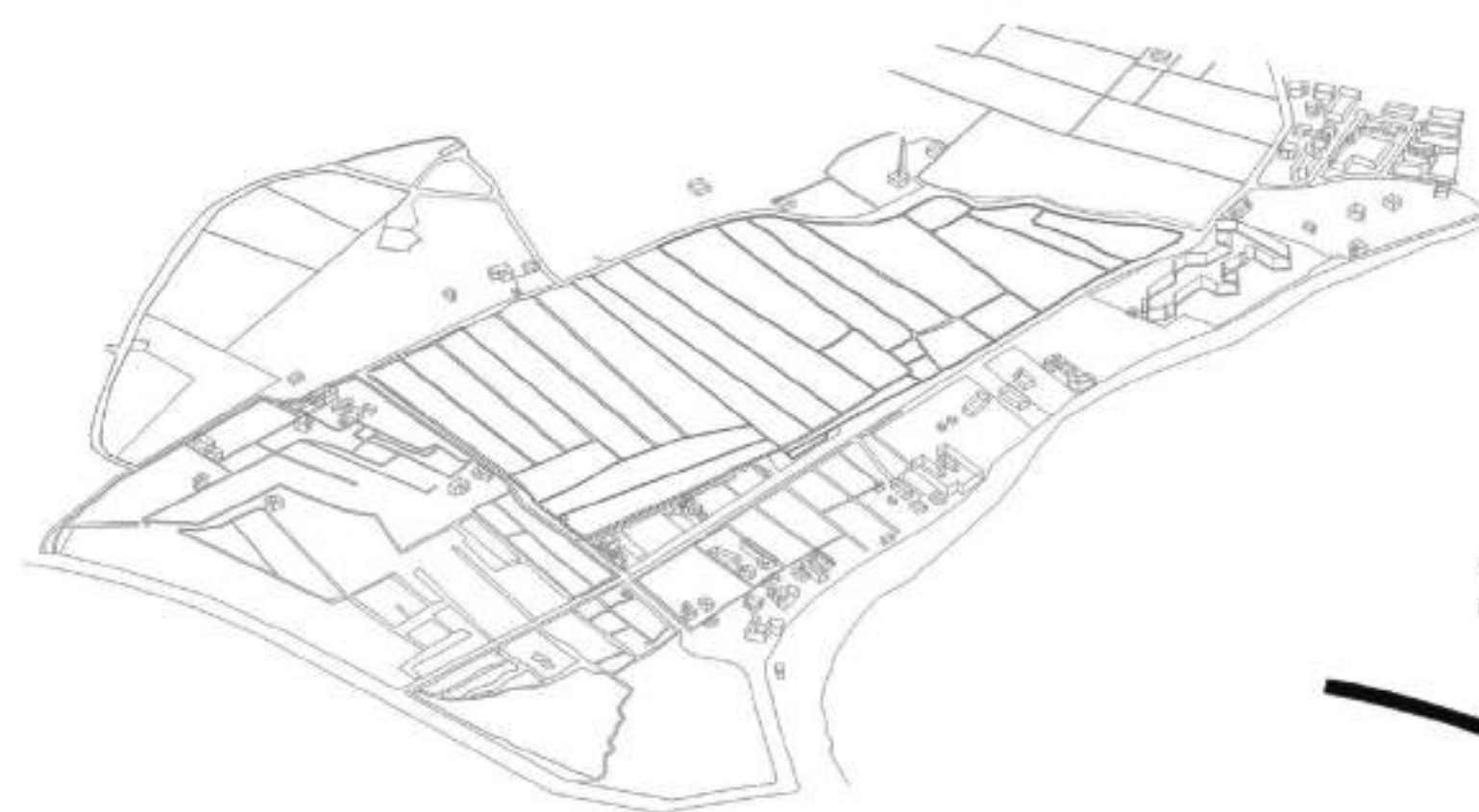
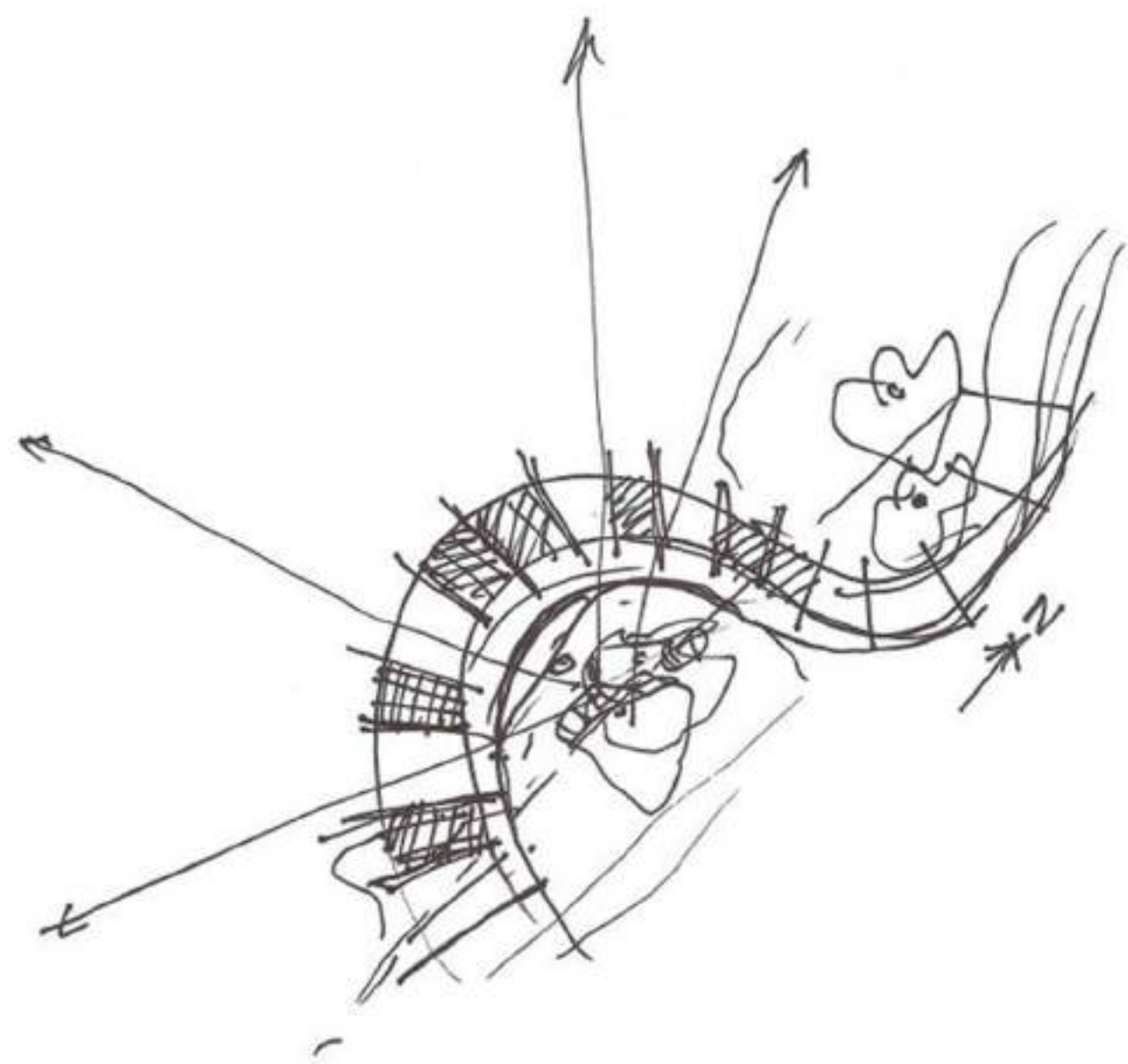
El projecte s'aixeca a l'entorn de Ses Freixes, una antiga zona agrícola que conserva un sistema de rec excepcional que permetia als conreus subsistir a les fortes temperatures il·lenques i a la falta d'aigua. Amb els anys la zona ha quedat en desús, i tot hi que està pràcticament deseparaguda encara hi queden els antics canals d'aigua, que s'extenen per tot el terreny amb un traçat ortogonal. Ara, s'hi proposa la recuperació dels camps i la construcció d'un centre d'estudi i conservació.

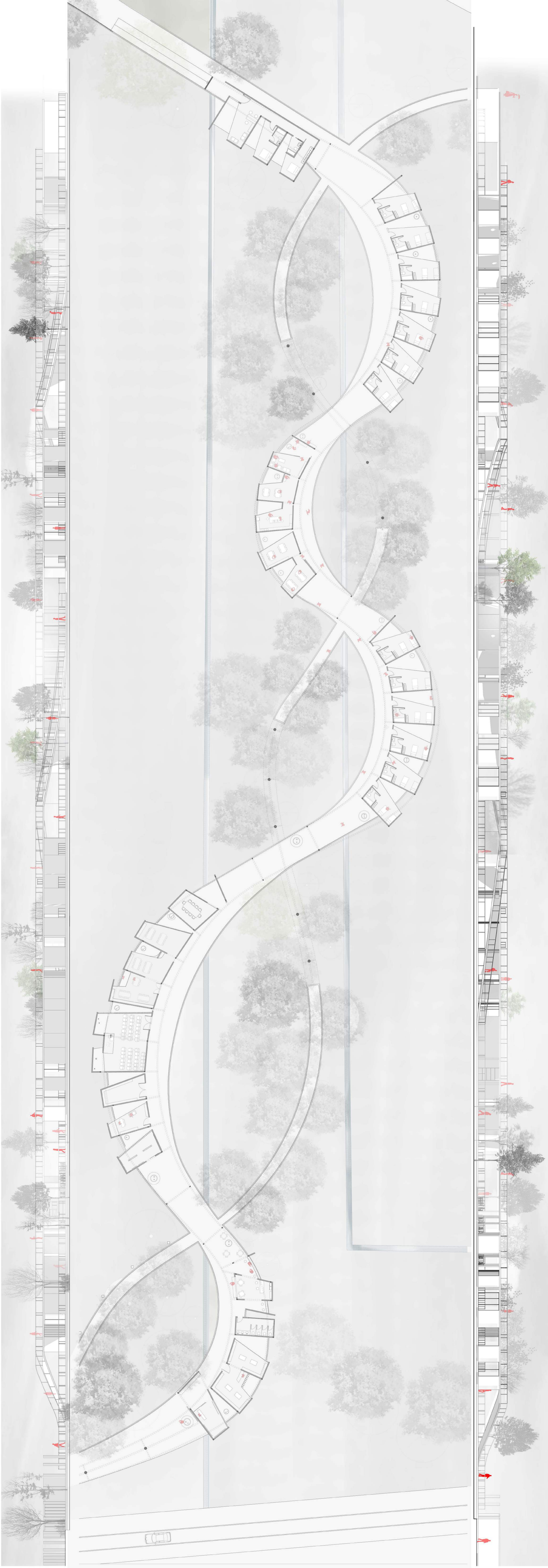
Entenem que en aquest projecte el contacte amb el paisatge és fonamental, i per això es pensa el conjunt com una pasarel·la a dos nivells que recorre de dalt a baix la zona i que permet en tot moment les vistes panoràmiques de l'entorn: els canals, la costa, i el casc antic d'Eivissa.

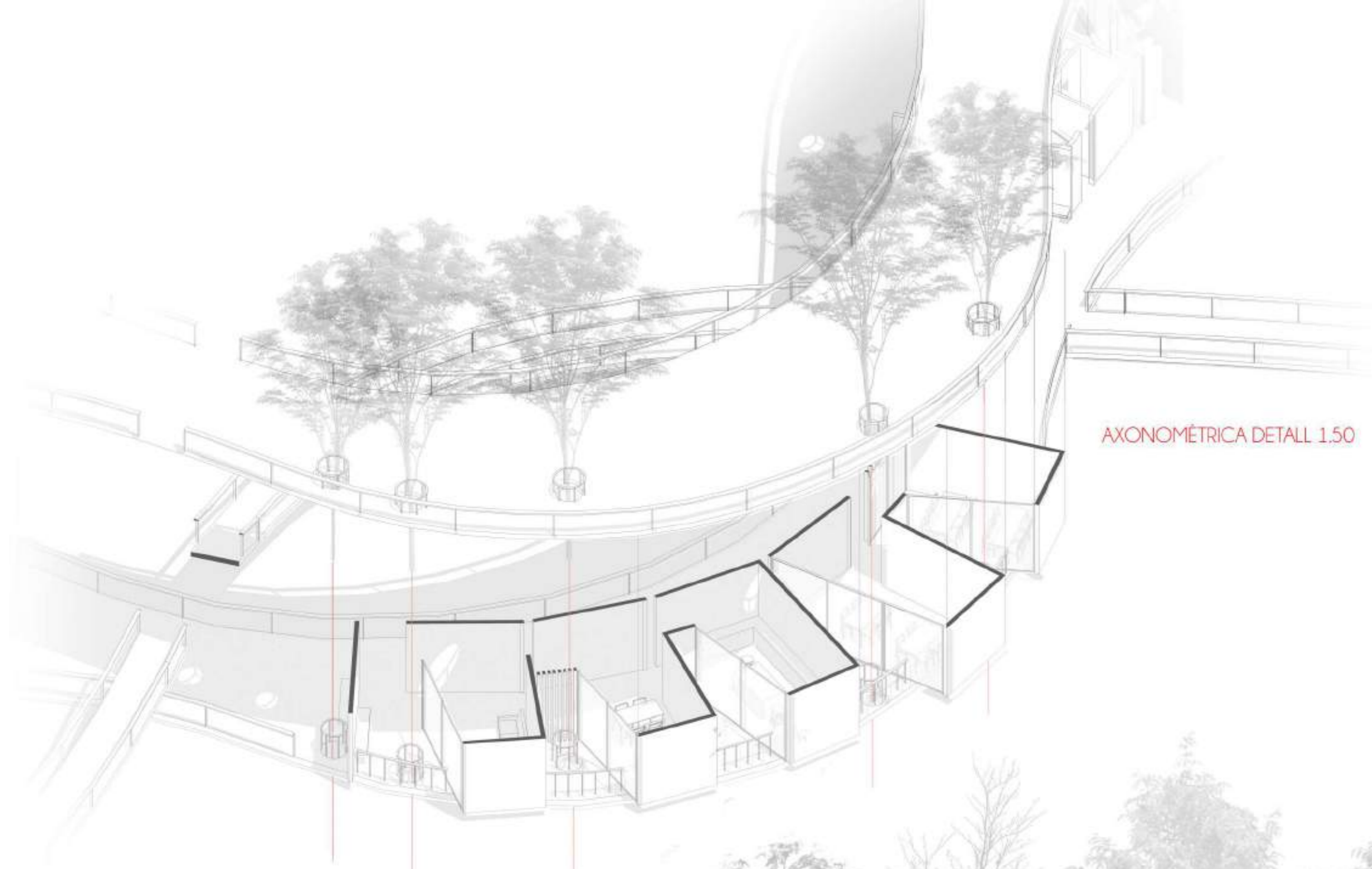
Al nivell inferior de la pasarel·la s'hi distribueix el programa, que s'adapta a les formes curvilínies i generen una sèrie d'espais còncavs que permeten certa intimitat i que serveixen com a lloc de trobada. En el nivell superior, per altra banda, s'hi situa un mirador que funciona com a recorregut longitudinal, i que aspira a complementar les visites al centre oferint una perspectiva diferent. A més, una sèrie de rampes complementàries connecten els dos nivells, fàcilant l'accés i la mobilitat per tot el conjunt.

Utilitzem una vegetació frondosa que segueix el traçat del projecte, protegint l'interior de la incidència del sol, i creant espais d'intimitat.

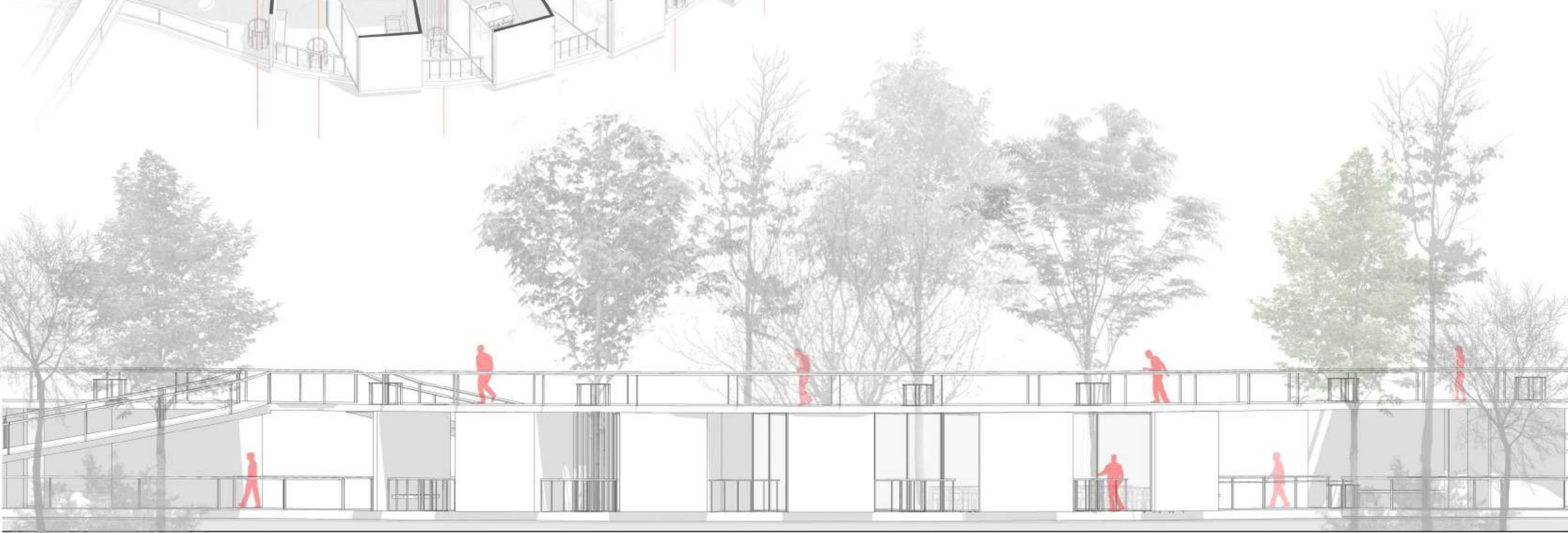
L'estructura es planteja per tal que tingui un impacte mínim sobre el terreny. Consta d'una estructura metàl·lica com a base, aixecada respecte el terra, i que s'aguanta en els fonaments. Sobre aquesta, s'hi situa l'estructura lleugera formada principalment per fusta i acer, i per diferents peces de formigó prefabricat.



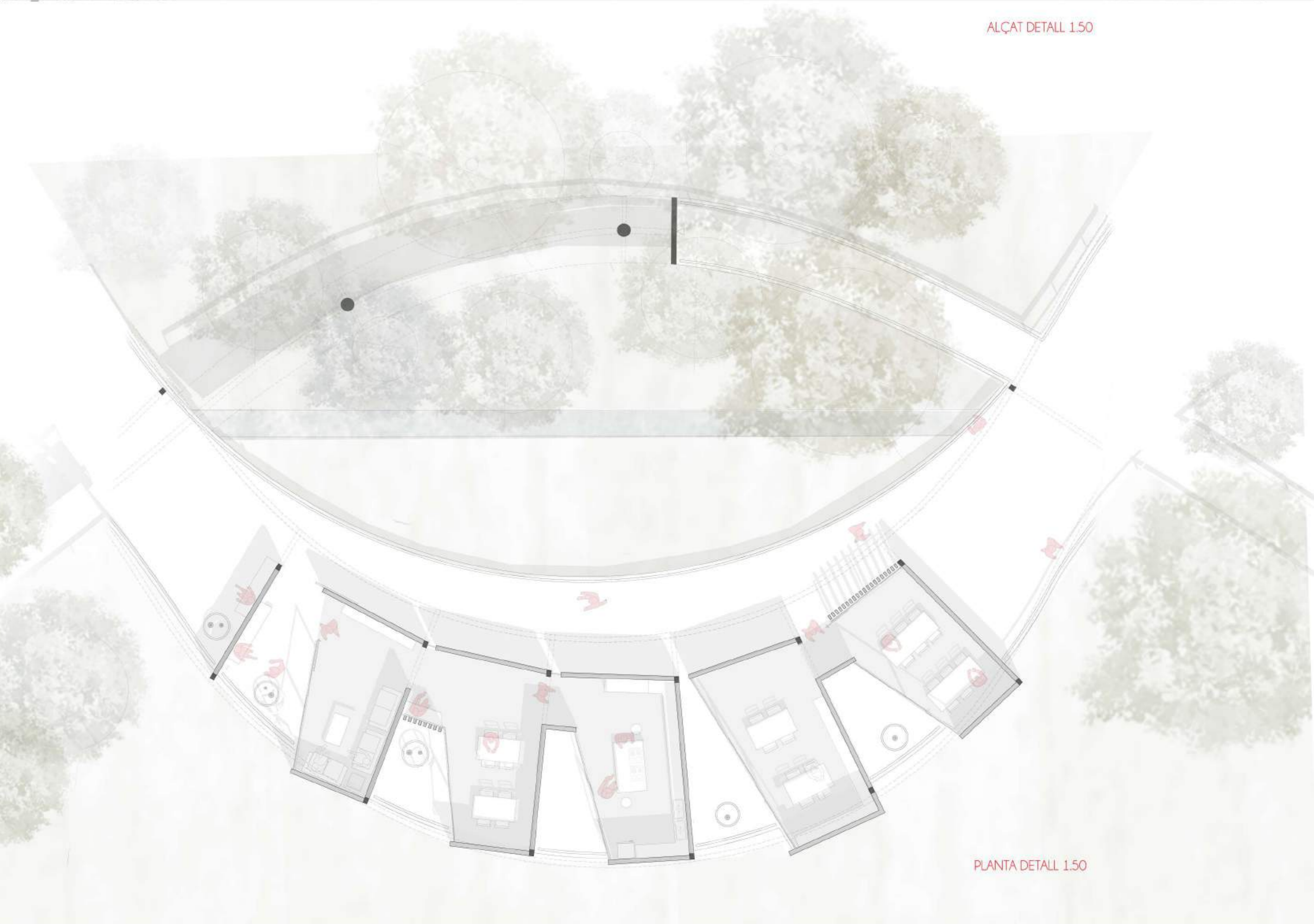




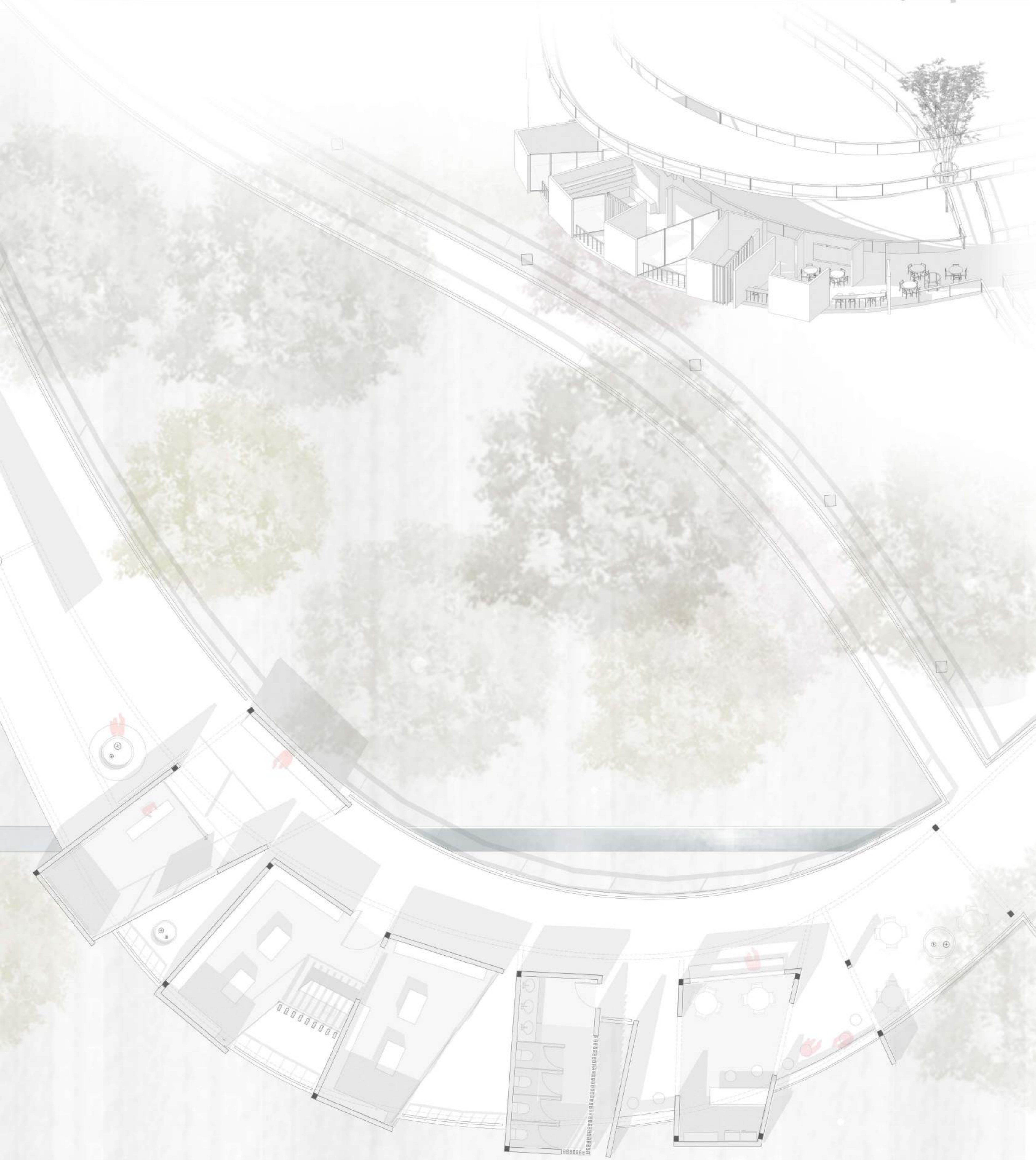
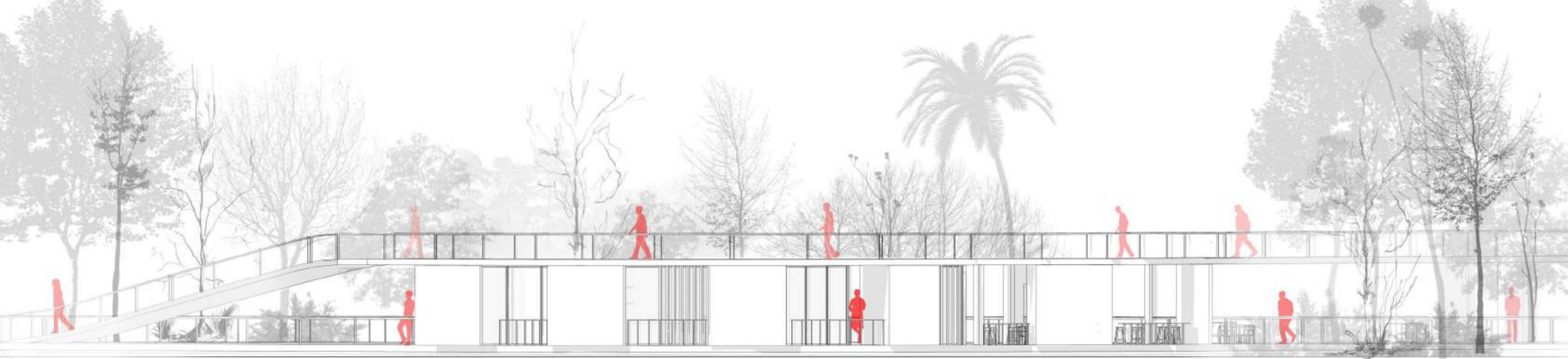
AXONOMÈTRICA DETALL 1.50

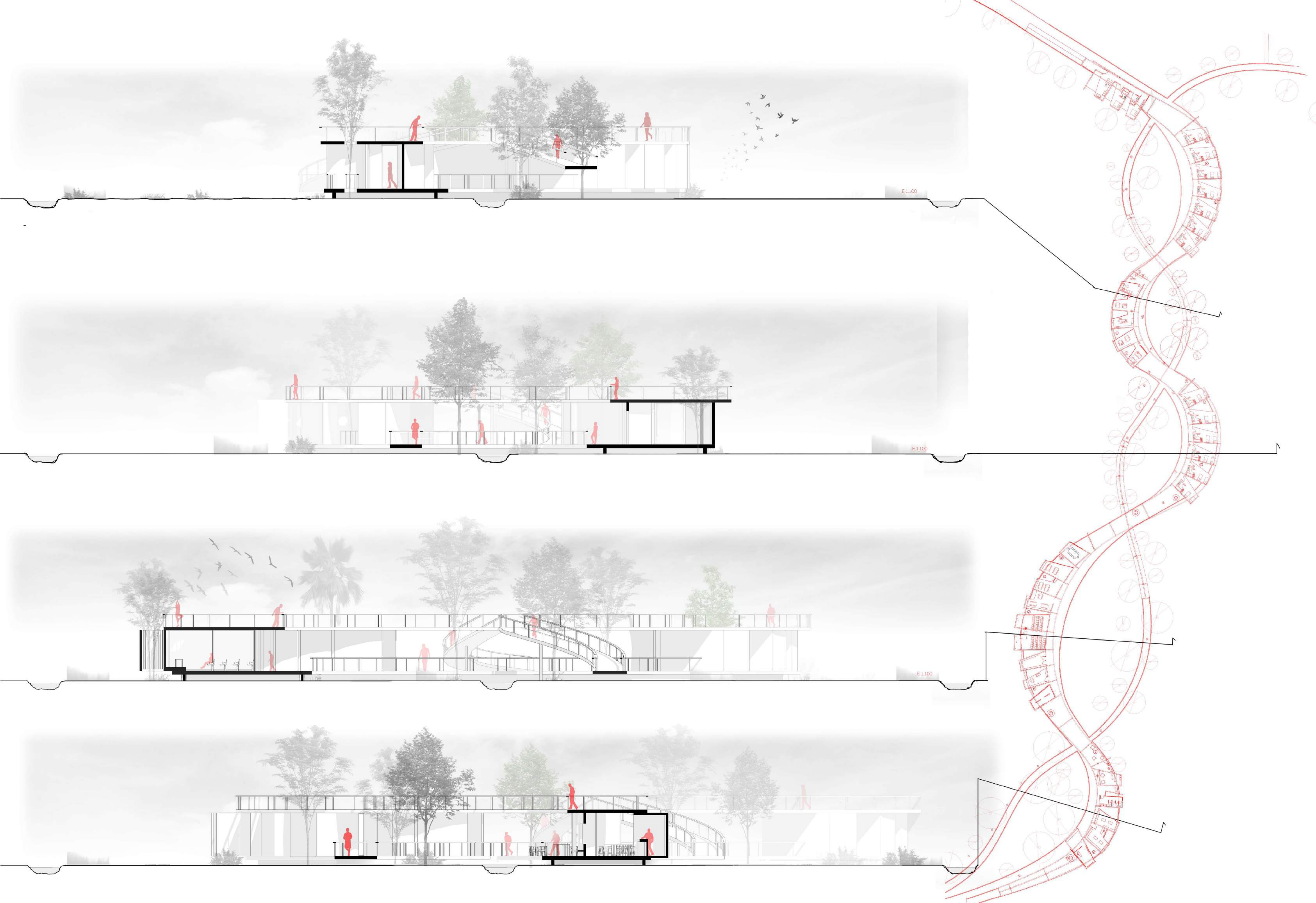


ALÇAT DETALL 1.50



PLANTA DETALL 1.50





E.1.100

E.1.100

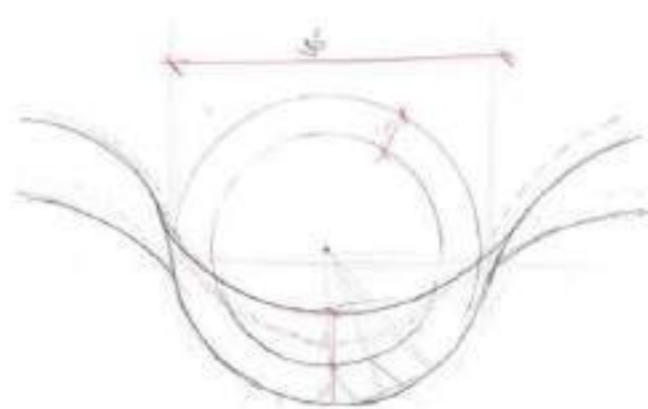
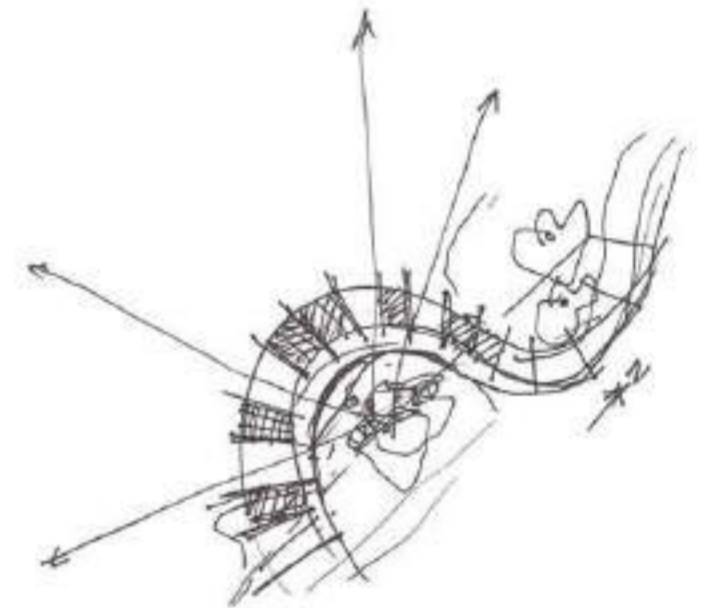
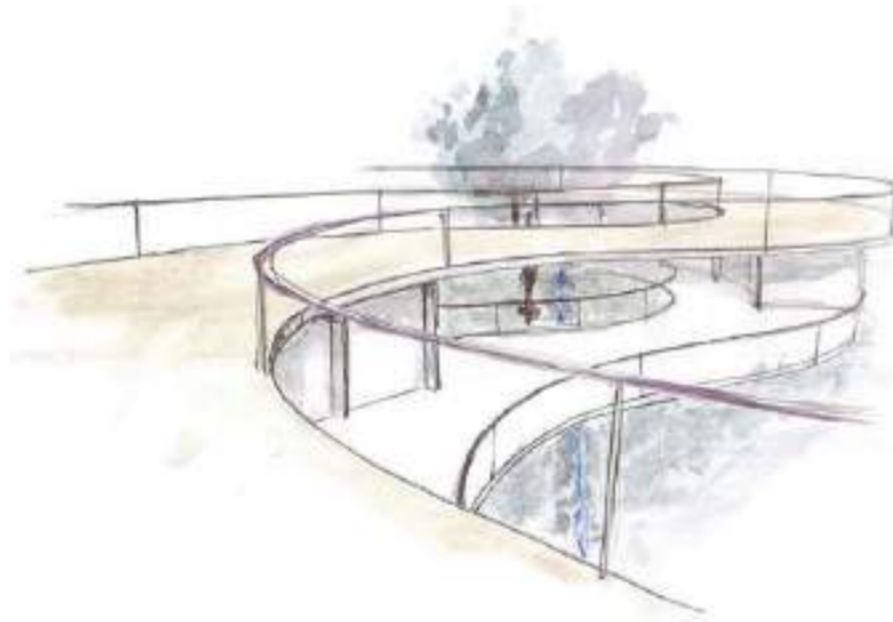
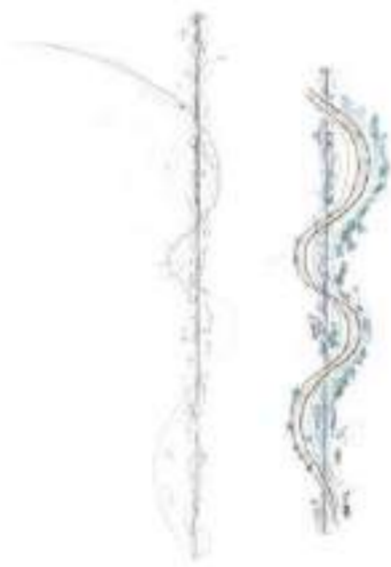
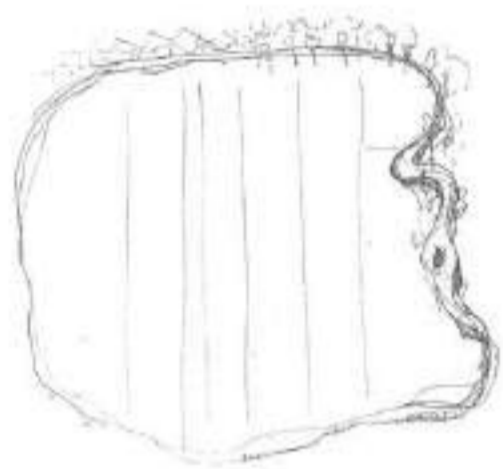
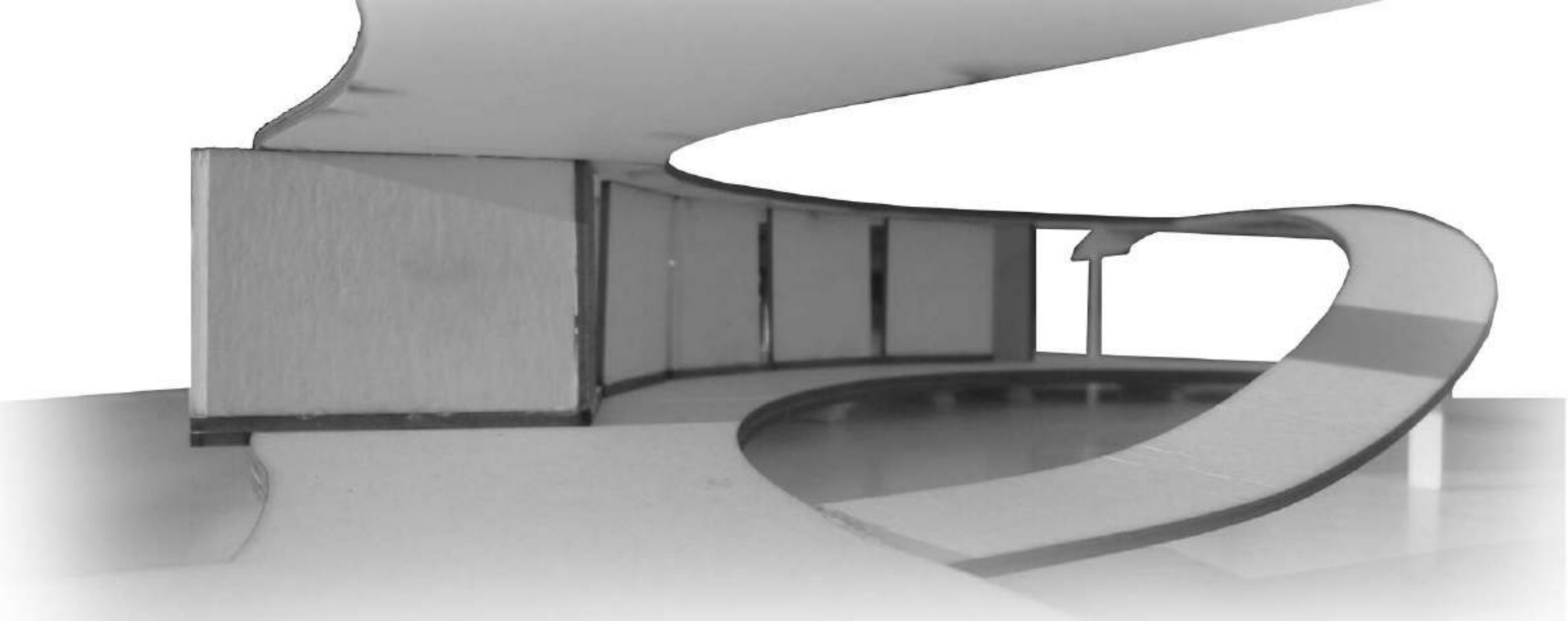
E.1.100



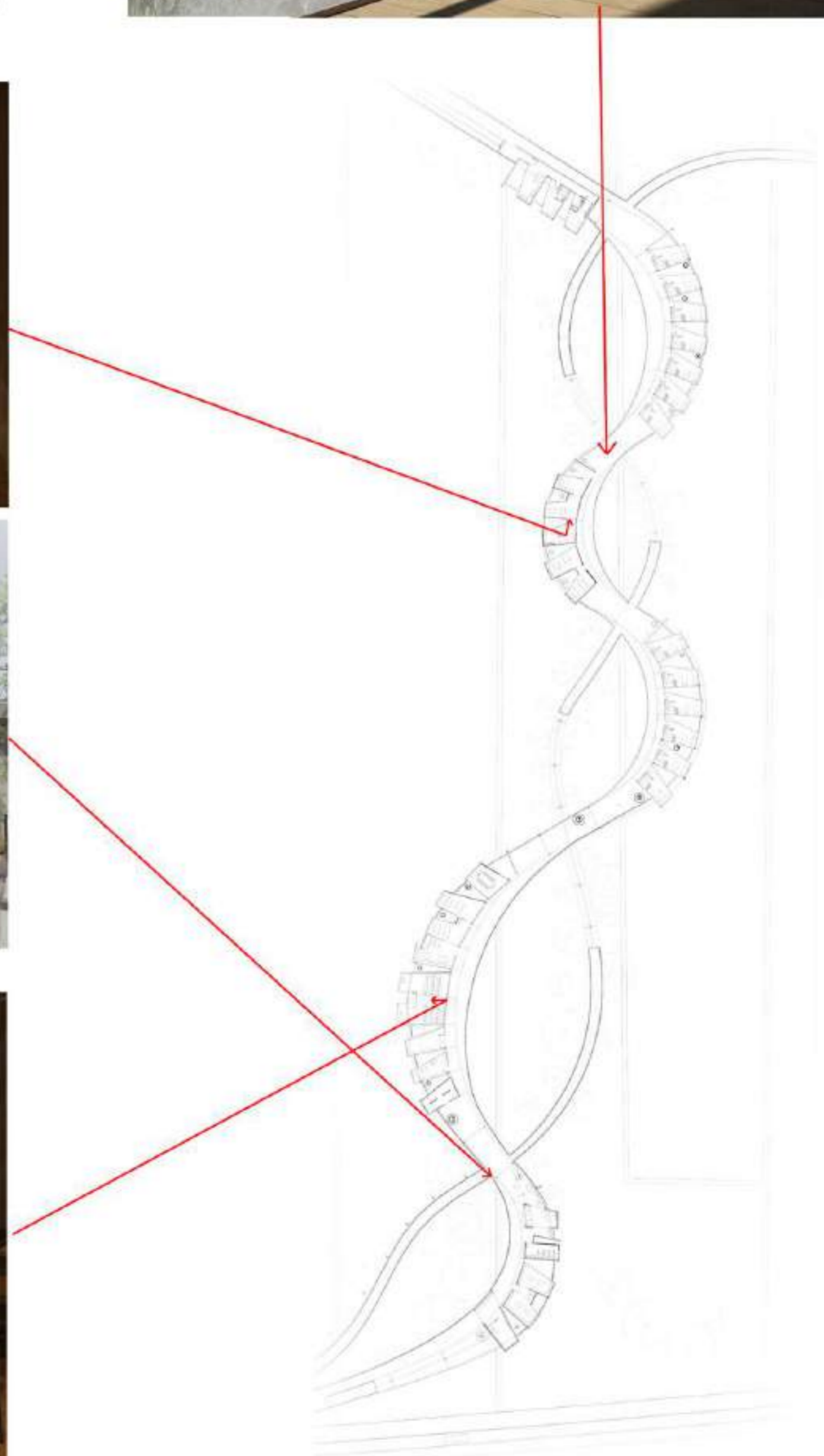
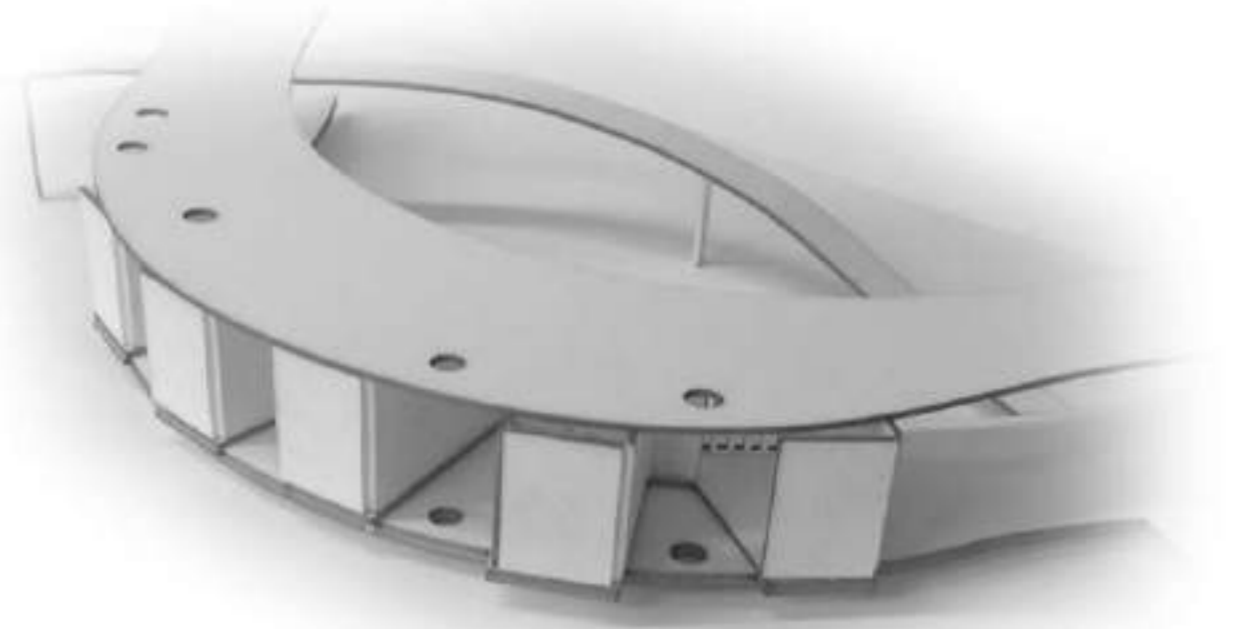
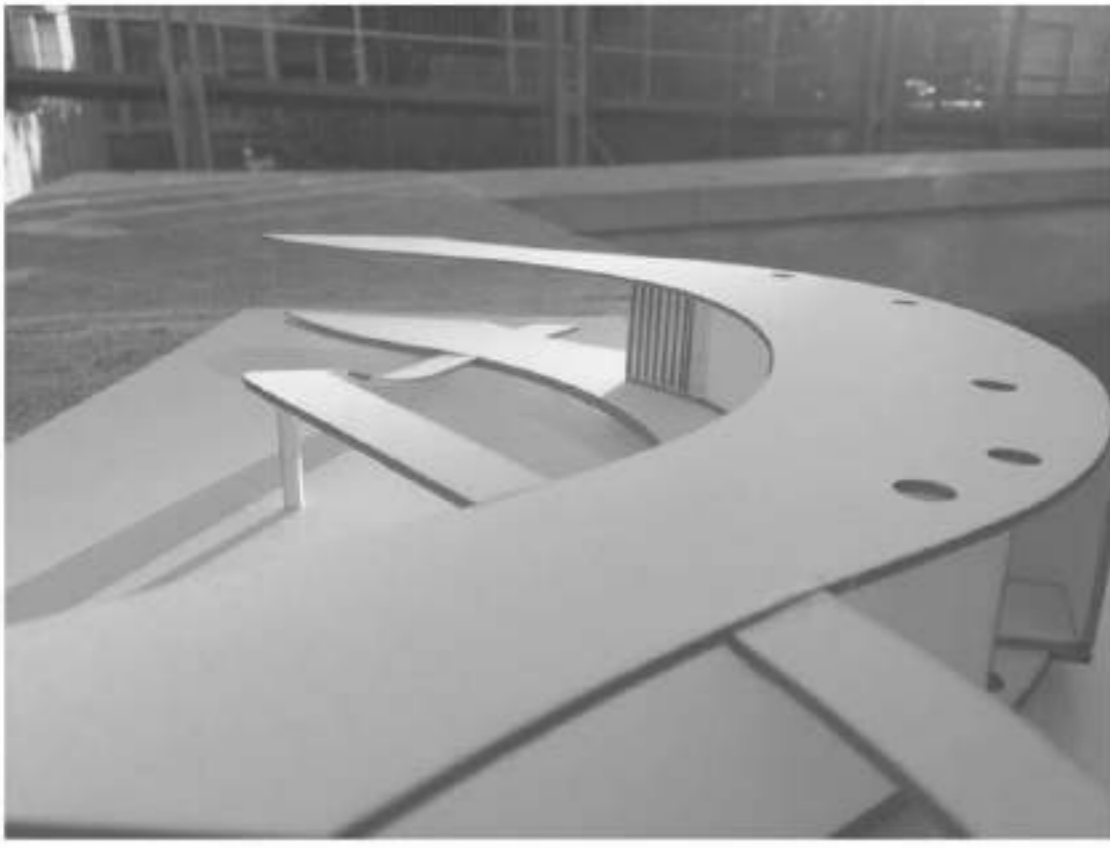
E 1.50 SECCIÓ PARKIN



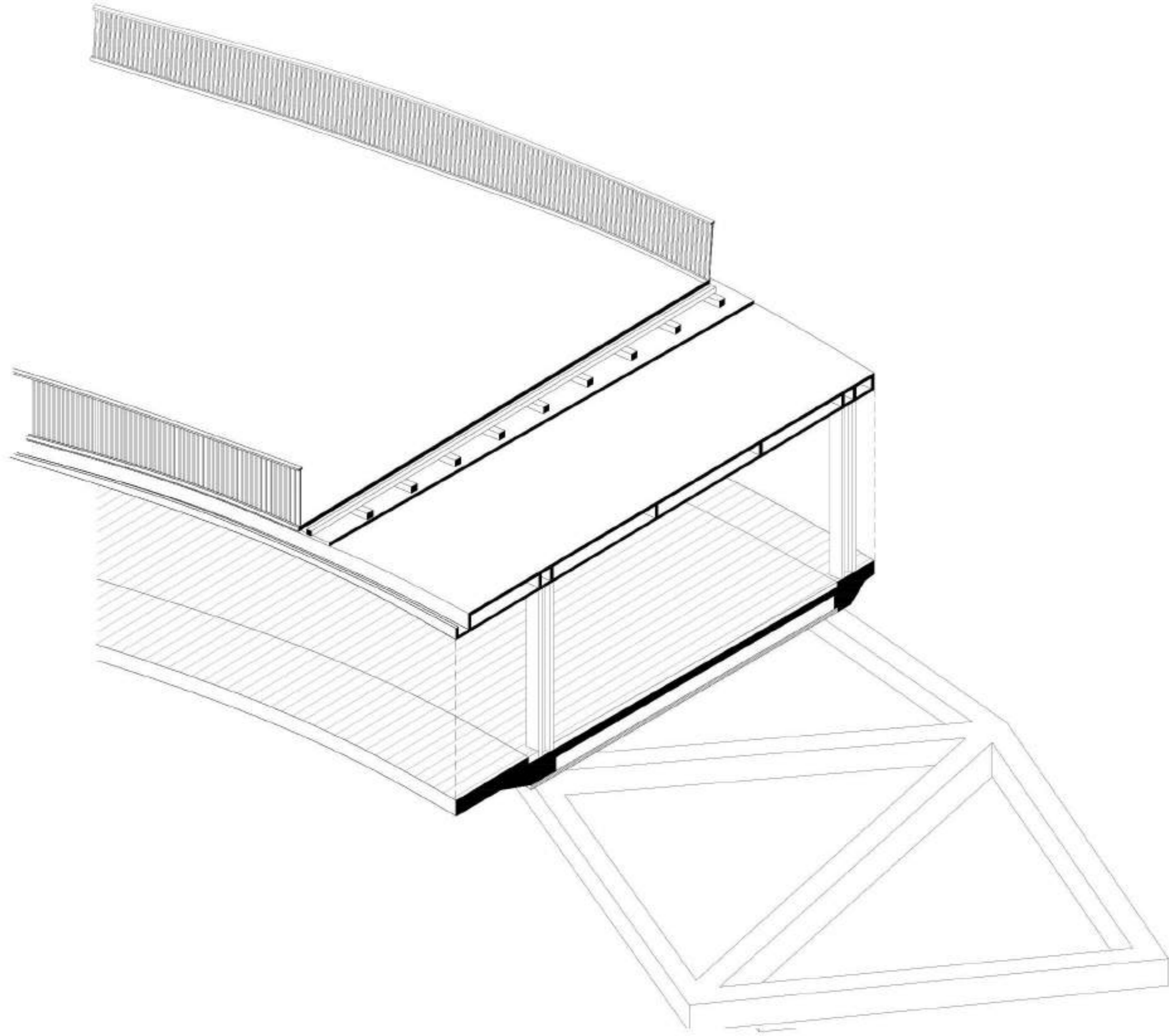




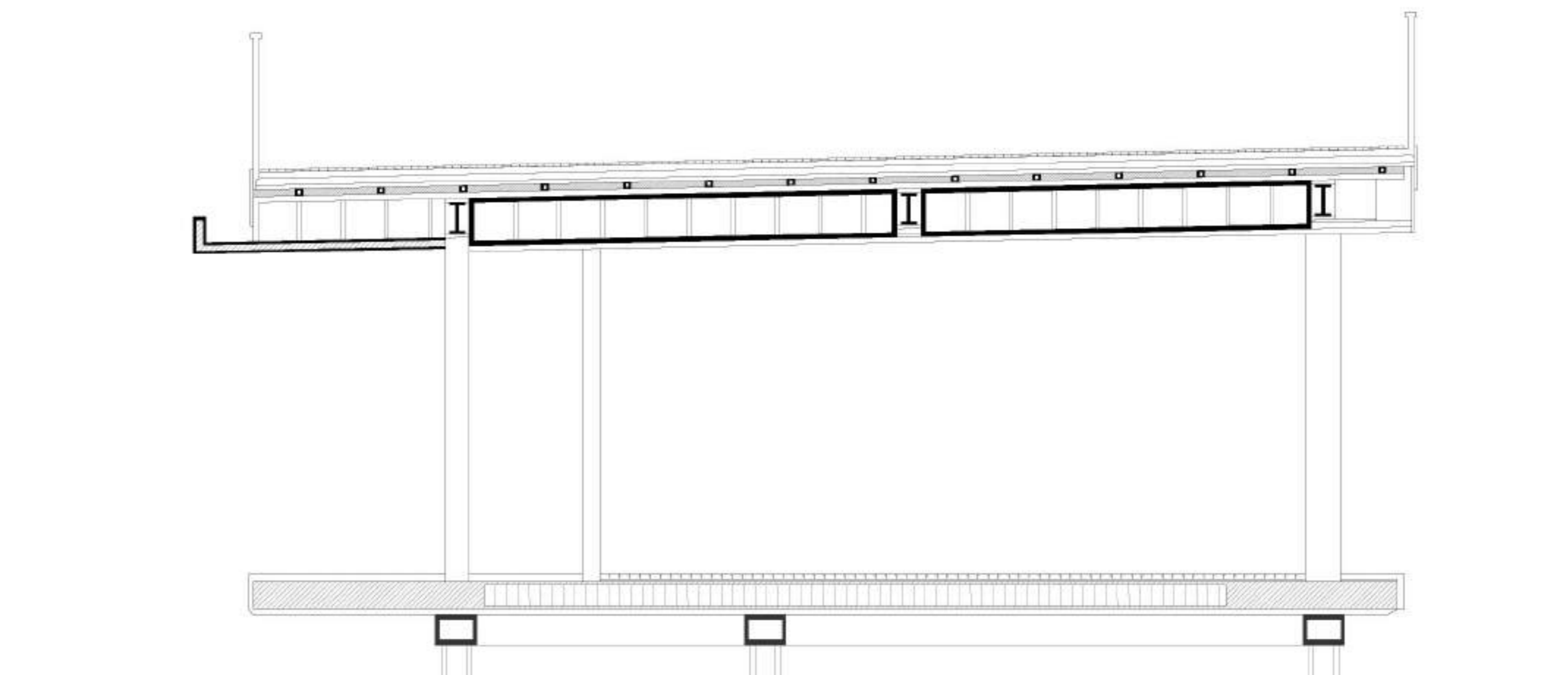




Axonometria Constructiva



Secció Transversal 1/40



Procés Constructiu

